



ROSE DES VENTS

Vent maxi. quotidien à 10 mètres, moyenné sur 10 mn

Du 01 JANVIER 2000 au 31 DÉCEMBRE 2010

BEAUVAIS-TILLE (60)

Indicatif : 60639001, alt : 89 m., lat : 49°26'42"N, lon : 02°07'36"E

Fréquence des vents en fonction de leur provenance en %

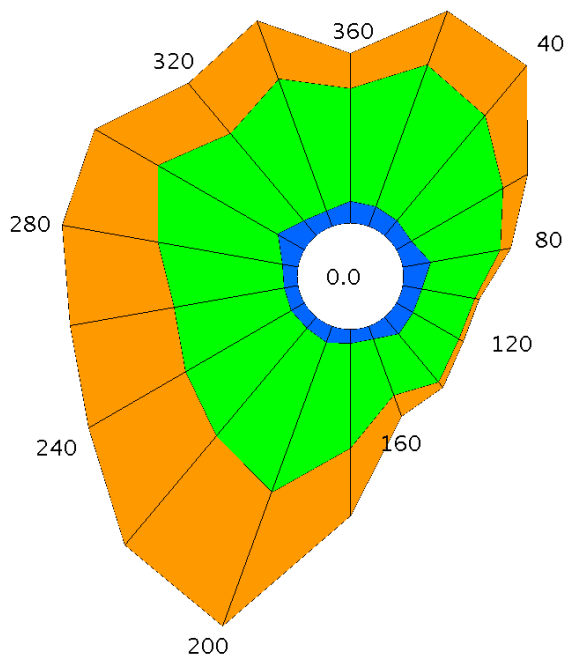


Tableau de répartition

Nombre de cas étudiés : 3979

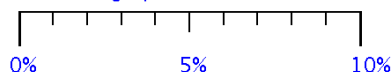
Manquants : 39

Dir.	[1.5;4.5 [[4.5;8.0 [> 8.0 m/s	Total
20	0.6	4.4	1.7	6.7
40	0.6	4.0	1.9	6.5
60	0.5	3.1	0.8	4.4
80	0.8	2.1	0.3	3.2
100	0.6	1.6	0.1	2.3
120	0.6	1.6	0.1	2.3
140	0.7	1.8	0.2	2.7
160	0.4	1.8	0.6	2.8
180	0.4	3.1	2.0	5.5
200	0.5	4.7	4.2	9.4
220	0.4	4.1	4.2	8.7
240	0.4	3.6	3.3	7.3
260	0.4	3.3	3.1	6.8
280	0.5	3.7	2.9	7.0
300	0.9	4.1	2.1	7.1
320	0.6	3.3	1.9	5.8
340	0.5	4.1	1.8	6.4
360	0.6	3.3	1.0	5.0
Total	10.0	57.6	32.4	100.0
[0;1.5 [0

Groupes de vitesses (m/s)



Pourcentage par direction



Dir. : Direction d'où vient le vent en rose de 360° : 90° = Est, 180° = Sud, 270° = Ouest, 360° = Nord
le signe + indique une fréquence non nulle mais inférieure à 0.1%